

2018

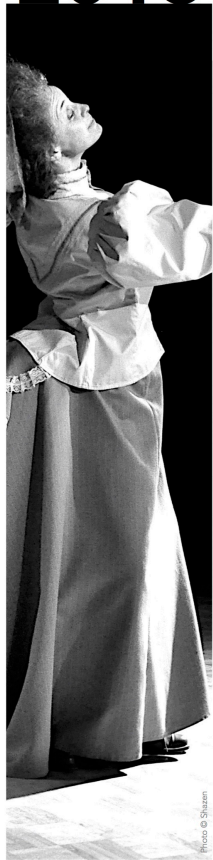


Photo © Scharan



Cher Public,

Si vous appréciez
notre travail
et souhaitez nous
soutenir, sachez
que nous sommes
preneurs !-)

Cela peut se faire de multiples manières...

BODOBODÓ Production France - association loi 1901 - siège social : 41000 Blois
Licence d'etp spect 2-1063855 & 3-1063854 - SIREY 753 773 019 00017 - APE 9001 Z

B U L L E T I N D , A D H É S I O N

CE SOUTIEN PEUT SE FAIRE :

- En adhérant à l'association, afin de suivre au plus près les aventures de **BODOBODÓ Production France** - une AG annuelle sera au programme, ainsi que des temps «atypiques» au rythme des différentes créations et aventures artistiques de Madeline Fouquet et de la Compagnie
- En participant à la Diffusion de nos spectacles (bouche à oreille, co-voiturage...) ou en donnant un coup de main à l'équipe technique (vous vivrez ainsi le fameux «merde fraternel» d'avant Spectacle !)
- Ou encore : si vous aimez coudre ou avez des vieux costumes d'antan, des rideaux de l'arrière-grand-mère, des accessoires précieux que vous voulez jeter... Si vous avez pris de belles photos ou aimez filmer, si vous tombez sur des articles de journaux nous concernant ou si vous avez d'autres qualités de ce type, ne bougez plus...

VOUS NOUS INTÉRESSEZ !

Mme/M. :

Date de Naissance :

Adresse :

Tél. :

@ :

Activité(s)

Adhérent Figuration

« Coups de main »

Tarif adulte : 10 € Tarif réduit * : 5€

Adhésion soutien à partir de : 15 €

* mineur / demandeur d'emploi / étudiant

Montant de l'adhésion : €

Règlement par chèque à l'ordre de

BODOBODÓ Production France

BP 40005, 41003 BLOIS CEDEX

Fait le : à

Signature de l'adhérent(e) :

Pour les mineurs, signature des parents.



J'accepte de recevoir vos **Dépêches @** pour suivre (et faire suivre !-) nos informations, nos actualités etc.

PRÉCISION POUR LES DON.S...

BODOBODÓ Production France est reconnue association d'intérêt général. Un don vous ouvre donc droit à une réduction d'impôt sur le revenu égale à 66% du montant du don.

=> verser 45€ revient à déduire 30€ de ses impôts et à payer véritablement 15€. 100€ revient à 34€, etc.

1 reçu fiscal à joindre à votre déclaration d'impôts vous sera envoyé dès réception de votre don. Merci.